

## **Quick Flex-Elastomerkupplungen von R+L Hydraulics – Flexibel anpassbar für herausfordernde Umgebungsbedingungen**

*Werdohl, Mai 2025* – Für anspruchsvolle Einsatzbedingungen bietet die R+L Hydraulics GmbH jetzt Elastomerkupplungen auch in abgedichteter Version an. Die Kupplungen der Quick Flex-Serie von Lovejoy werden von R+L Hydraulics in Werdohl im Sauerland hergestellt und können jetzt optional mit Dichtungen ausgestattet werden, die in besonders schmutz- und staubanfälligen Bereichen das Eindringen von Fremdmaterial verhindern. Neben der abgedichteten Ausführung stehen die Kupplungen auch in einer UltraTemp-Ausführung für Temperaturen bis dauerhaft 177 °C zur Verfügung. Für beengte Bauräume können die Kupplungen mit verkürzten Naben angeboten werden. So sind die Quick Flex-Kupplungen äußerst flexibel einsetzbar und lassen sich leicht auch an schwierige Bedingungen anpassen. Gleichzeitig bleibt ihr Hauptvorteil – die geringen Anforderungen an die Wartung und der schnelle und einfache Wechsel des Dämpfungselements – erhalten.

Elastomerkupplungen werden zur Kraftübertragung in Antriebssystemen eingesetzt. Sie verringern die Belastung umgebender Bauteile wie zum Beispiel Wälzlager und dämpfen Stöße, die im Betrieb auftreten und den gesamten Antriebsstrang belasten. Die Quick Flex-Serie wurde dabei speziell für raue Umgebungsbedingungen konzipiert, wie sie in Stahl- und Metallwerken, bei Kalkbrennöfen, bei Brechern und Mühlen im Bergbau, in Sägewerken und ähnlichen Anwendungen auftreten.

Im Gegensatz zu anderen häufig verwendeten Lösungen kommt die Quick Flex-Kupplung ohne Öl oder Fett aus, so dass Kontrolle und Nachschmieren komplett entfällt. „Der Verzicht auf die Schmiermittel wiederum hilft, um den Anforderungen an eine Verringerung des CO<sub>2</sub>-Fußabdrucks gerecht zu werden“, erklärt Detlef Peick, Business Development Manager für den Bereich Kupplungen bei R+L Hydraulics in Werdohl. „Wenn man wissen will, wie der Zustand des Elastomers ist, kann man das binnen weniger Minuten feststellen. Falls ein Wechsel angebracht erscheint, kann das Elastomerelement direkt mit wenigen Handgriffen ausgetauscht werden. Das erhöht die Anlagenverfügbarkeit deutlich.“ Die sich gegenüberstehenden, aber nicht ineinandergreifenden Zähne vermeiden den Kontakt von Metall zu Metall. Da der Verschleiß der Metallnaben im Vergleich zum Elastomer verschwindend gering ist, ist dieses

Element das einzige Ersatzteil, das bevorratet werden muss. „Sollte man die Wartung der Kupplung mal zu lange vernachlässigt haben und es wirklich zum Versagen des Elastomers gekommen ist, verhindert die Bauart ohne metallische Kontakte ein Verschleissen der Naben. Das Elastomer kann wie gewohnt ersetzt werden und die Kupplung ist innerhalb kürzester Zeit wieder arbeitsfähig“, sagt Peick. „Daher ist die Lösung auch finanziell sehr interessant, da nach der ersten Installation immer nur das Insert getauscht werden muss. Dies ist deutlich günstiger als der Austausch der Verschleißteile anderer Kupplungssysteme.“

Konstrukteure und Anlagenbetreiber können unter zahlreichen Bauformen und -größen auswählen. Das modulare System der Kupplung ermöglicht es, verschiedenartige Gehäuse, unterschiedliche Elastomereinsätze und Naben mit einseitig und doppelseitig flexiblen Verlängerungen zu kombinieren. „So können wir für eine sehr große Anzahl an Anwendungen eine maßgeschneiderte Lösung aus unserem Standard anbieten“, sagt Peick. „Und wenn der Kunde mit den Standards immer noch keine zufriedenstellende Lösung erreichen kann, beraten wir und entwickeln eine maßgeschneiderte Kupplung. Inzwischen haben wir sehr viele Lösungen realisiert, indem wir die Stahlnaben mit weiteren Komponenten kombiniert haben, um zum Beispiel Sensoren, Bremsscheiben, Notantriebe oder ähnliches zu integrieren.“

Für die Quick Flex-Kupplungen stehen vier Elastomerelemente in drei Härtegraden und mit einer maximalen Temperaturstabilität bis 177 °C zur Verfügung. Sie decken einen weiten Bereich von hoher Dämpfung und maximalem Ausgleich von Fluchtungsfehlern auf der einen und der zuverlässigen Übertragung von herausfordernden Drehmomenten auf der anderen Seite ab. Die Kupplungen sind für Dauerdrehmomente von 43 Nm bis 902,5 kNm und Spitzenmomente von 85 Nm bis 1800 kNm ausgelegt. Die Serie ist in Bohrungsdurchmessern von 10 mm bis 500 mm erhältlich. Standardkupplungen und Kupplungen mit Abstandshalter stehen für Wellenzwischenräume von 25 mm bis 3000 mm zur Verfügung. Für individuelle Anforderungen können verschiedene Bohrungstypen und Ausführungen realisiert werden, zum Beispiel metrische oder zöllige Fertigbohrungen, Passfedernut und Gewindestifte, Taper-Klemmbuchsen oder Keilwellenausführung.

Neben Elastomerkupplungen entwickelt, produziert und vertreibt R+L Hydraulics ein breites Sortiment an Komponenten für die Fluid- und Antriebstechnik, darunter weitere Industriekupplungen und Hydraulikzubehör wie Torsions- und Klauenkupplungen,

Pumpenträger, Dämpfungselemente, Wärmetauscher, Kühler und Hydrauliktanks. Die Produkte werden in unterschiedlichsten Anwendungen im Maschinen-, Schiffs- und Fahrzeugbau, der Energie- und Umwelttechnik, in der Stahlindustrie und Offshore-Technik sowie in speziellen Anwendungen des Anlagenbaus eingesetzt.

## **Vorteile der Quick Flex-Kupplung auf einen Blick:**

- Unterschiedliche Ausführungen für herausfordernde Umgebungsbedingungen wie Hochtemperatur, hoher Verschmutzungsgrad, beengter Bauraum
- Flexibel einsetzbar und weitgehend an Kundenansprüche adaptierbar
- Wartungsarm: Elastomerelement einfach austauschbar, kein Schmiermittel erforderlich

## **Bilder:**

Bild 1: Blick in eine Quick Flex-Kupplung von R+L Hydraulics mit einfach austauschbarem Elastomerelement

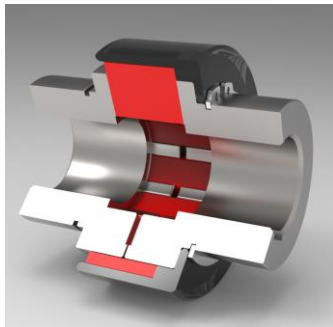
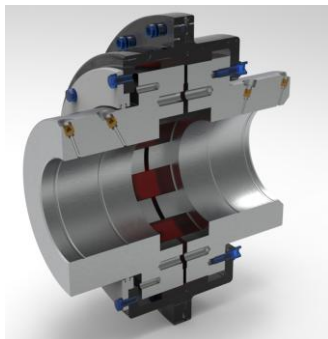


Bild 2: Blick in eine Quick Flex-Elastomerkupplung von R+L Hydraulics mit Abdichtung



## **Unternehmensinformation:**

R+L Hydraulics GmbH mit Sitz in Werdohl im Sauerland entwickelt, produziert und vertreibt ein breites Sortiment an Hydraulikzubehör der Marke Raja sowie Kupplungen der Marke Lovejoy.

Seit 2016 gehört der Hydraulik- und Antriebstechnikspezialist zum börsennotierten US-amerikanischen Unternehmen The Timken Company. Timken entwickelt, fertigt und vertreibt Wälzlager und viele weitere Produkte und Marken aus den Bereichen Antriebs-, Linear- und Fluidtechnik. 2024 erzielte Timken einen Umsatz von 4,6 Milliarden US-Dollar und beschäftigt weltweit rund 19.000 Mitarbeitende in 45 Ländern.

**Kontakt:**

R+L HYDRAULICS GmbH  
Friedrichstr. 6  
58775 Werdohl  
Tel.: 02392 509 0  
Fax: 02392 509 509  
E-Mail: [info@rl-hydraulics.com](mailto:info@rl-hydraulics.com)  
Internet: [www.rl-hydraulics.com](http://www.rl-hydraulics.com)

**Pressekontakt:**

TPR International  
Christiane Tupac-Yupanqui  
Postfach 11 40  
82133 Olching  
Tel.: 08142 44 82 301  
E-Mail: [c.tupac@tradepressrelations.com](mailto:c.tupac@tradepressrelations.com)  
Internet: [www.tradepressrelations.com](http://www.tradepressrelations.com)

*Für ein Belegheft an TPR International danken wir Ihnen.*